

「フード・健康アイランド九州」の構築

九州地域バイオクラスター推進協議会

活動内容

ワンストップで、あらゆるご相談、お問い合わせに対応します。

1. 販路拡大を支援します

会員企業の皆様の製品・技術を国内外の企業や消費者へPRするための展示会やマーケティング支援を行います。

2. 研究開発の支援を行います

地域のニーズが高く、市場性のある技術シーズについて個別に支援を行い、各種補助金申請への橋渡しを行います。

3. 資金調達を支援します

各種ベンチャーマーケットとの連携等を通じて金融機関等からの資金調達が円滑に行われるような仕組み作りを行います。

4. 情報発信を行います

会員に対し商談会、展示会、研究開発事業の公募状況等有用な情報を適宜提供していきます。

5. 新たな出会いの場を提供します

産学官のネットワークを構築するための出会いの場を提供して、新たなビジネス創出のきっかけ作りを行います。

6. 機能性評価の仕組みを整備します

機能性評価の課題を整理するとともに、会員の皆様が機能性評価を迅速にできるようなネットワーク整備を行います。

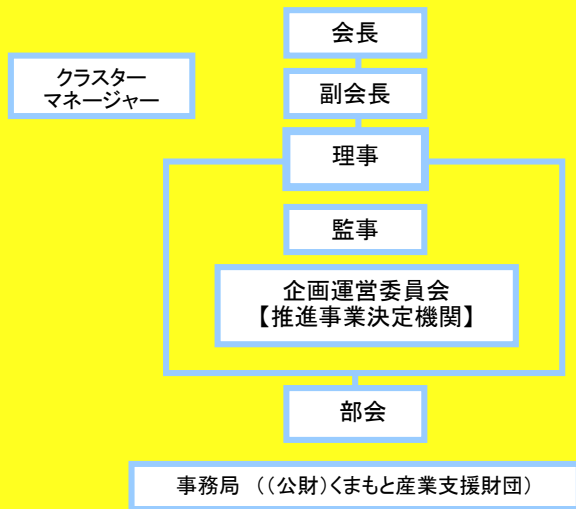
7. 人材育成・活用を行います

食ビジネスに特化した人材育成のプログラム確立及び異業種の参入を容易にするためのバイオ実習等も積極的に行います。

8. 国際展開を後押しします

市場規模の広がりを見せるアジアやヨーロッパ地域との連携を視野に入れた国際展開の支援を行います。

九州地域バイオクラスター推進協議会 組織図



【年会費】 団体会員1口:6万円、個人会員1口:6千円

九州地域バイオクラスター推進協議会 役員等名簿

役員任期:平成29年9月26日迄

会 長(理事)	熊本大学	名誉教授	小野 友道
副会長(理事)	株式会社東洋新薬 オーム乳業株式会社 日本有機株式会社	代表取締役 代表取締役社長 代表取締役社長	服部 利光 農 新介 野口 愛子
理 事	キューサイ株式会社 九州大学大学院農学研究院 九州工業大学 味の素株式会社九州事業所 長工醤油味噌協同組合 崇城大学 三和酒類株式会社 坂元醸造株式会社 鹿児島大学産学官連携推進センター 株式会社新日本製菓 早稲田大学(熊本保健科学大学) 株式会社えがお 独立行政法人中小企業基盤整備機構 株式会社久留米リサーチパーク	代表取締役社長 教授 教授 九州事業所長 技術部 部長 名誉教授 取締役副社長 代表取締役 センター長 代表取締役社長 教授 専務取締役執行役員 九州本部経営支援部長 常務取締役	藤野 孝 久原 哲 春山 哲也 東森 郁彦 加藤 秀男 岩原 正宣 下田 雅彦 坂元 昭宏 福島 誠治 後藤 孝洋 矢澤 一良 高橋 貞光 中山 士朗 平田 敬一郎
監 事	株式会社肥後銀行 株式会社鹿児島銀行営業支援部	理事地域振興部長 取締役営業支援部長	竹下 元久 鶴田 司
顧 問	九州経済産業局 九州農政局 一般財団法人九州産業技術センター	局長 局長 会長	岸本 吉生 井上 明 麻生 渡

会員募集中

「九州地域バイオクラスター推進協議会」では会員を募集しております。協議会が実施する各種事業を、研究開発、製品開発、販路開拓、資金調達及び人材育成等の取り組みにお役立て下さい。

お問い合わせ先

九州地域バイオクラスター推進協議会 事務局
(公益財団法人 くまもと産業支援財団内)
〒861-2202 熊本県上益城郡益城町田原2081-10
TEL:096-289-3116 FAX:096-286-3929
<http://www.kyushu-bio.jp/>

経済産業省 九州経済産業局 地域経済部 新産業戦略課
〒812-8546 福岡県福岡市博多区博多駅東2-11-1
TEL:092-482-5443 FAX:092-482-5538
<http://www.kyushu.meti.go.jp/>



フード・健康アイランド九州
KYUSHU BIO CLUSTER